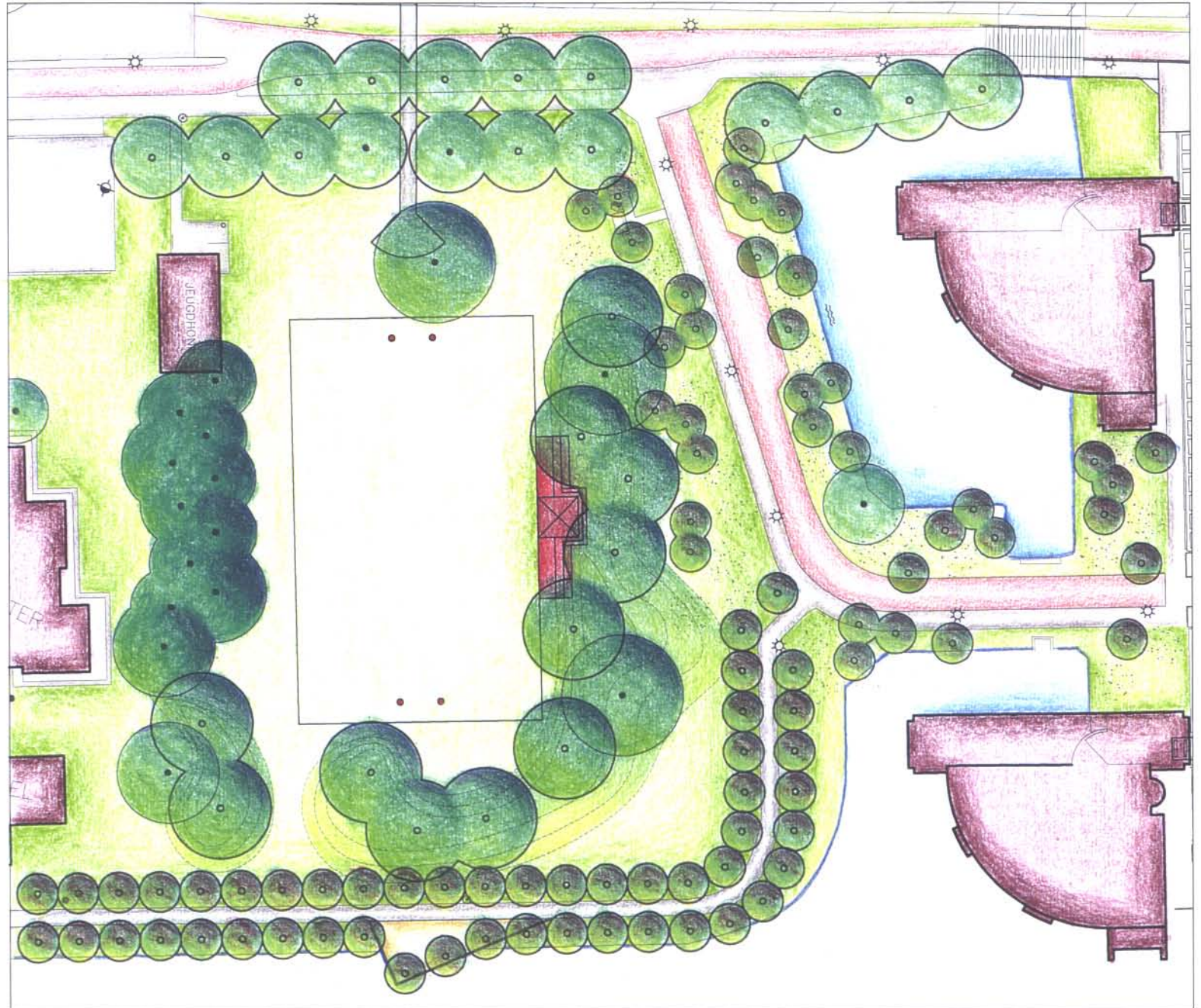


DEELGEBIED 4
Lijsterparkje.

CAPELLE AAN DEN IJSSEL



4. Lijsterparkje

Het Lijsterparkje is het parkje tussen de Lijsterflats en de scholen 'de Lijster' en 'de Bleyde Capel'.

In het parkje is een speelvoorziening in de vorm van een **speelveld** opgenomen. Langs het speelveld worden deels glooiende **grondlichamen** aangebracht. De hoogte van de grondlichamen is zodanig dat er nog ruim overheen gekeken kan worden.

Aan de zijde van het speelveld is het talud steiler en strakker dan aan de andere zijden. Het talud gaat over in treden, uit te voeren in gras, verharding of banden, zodat een tribune ontstaat. In de tribune is een 'dug-out' opgenomen.

Het trapveld zal ten behoeve van de bespeelbaarheid moeten worden bezand en gedraineerd. Tevens worden doeltjes toegepast.

Van de oude beplanting van hoge bomen bij de Lijsterflats is alleen een treurwilg overgebleven.

De nieuwe **groenopbouw** is als volgt. Langs het water bij de Lijsterflats worden lage, struikvormige boompjes (Amelanchier lamarckii, krentenboompje) aangebracht. Om het voorjaarsaspect te vergroten worden in het gras sneeuwkllokjes aangebracht.

Het laantje langs de vijver wordt begeleid door kleine bloeiende bomen (Prunus padus 'Albertii', vogelkers) en rondom het speelveld zijn grote Amerikaanse lindes geplant. Die lindes komen elders uit de gemeente en bij het planten is reeds rekening gehouden met het aan te brengen grondreliëf. Het grondreliëf zal het parkachtige karakter versterken.

